



Belysning och regelbunden tillsyn är bra förebyggande åtgärder mot tjuvar. Bilden är tagen hos Lyckeby Båtsällskap. Foto: Lars-Åke Redéen.

GPS-larm bästa stöldskyddet

De elektroniska stöldskydden utvecklas i en rasande fart. De är mycket enklare att installera och styrs av smarta appar i mobilen. Vi har provat fyra av marknadens GPS-system under ett halvår, och vi har en favorit. Text & foto: Lars H Lindén

ENLIGT SJÖPOLISEN I
Nacka är ett GPS/GSM-styrt söksystem ett av de bästa stöldskydden för en fritidsbåt. ”Det räcker med att en enda utbordare sänder ut signaler, så kan vi hitta ett 20-tal stulna motorer på en och samma plats”, var en kommentar Båtliv fick av sjöpolisen i Nacka i somras.

Det här var en av anledningarna till att vi installerade fyra olika söksystem i våras, två med enbart inbyggda batterier och två med 12V-anslutning. Samtliga har varit igång i sex månader i tre olika utbordarbåtar. Det finns fler GPS-system på marknaden, men de är inte med i det här urvalet. Huvudenheten i ett söksystem

har idag en storlek som en kortlek och i denna har man fått in antenn, batteri, SIM-kort med mera. De flesta är vattentäta och klarar stora temperaturskillnader. Deras inbyggda batterier har varierande livslängd och vissa kan räcka i flera år om man inte kräver en ständig uppdatering. Vid larm får man ett SMS till

den egna mobilen (eller andra anslutna). De flesta har en global täckning vilket betyder att man kan få kontakt med sitt söksystem även om man är utomlands.

I EN UTBORDARBÅT skall man alltid montera huvudenheten inne i motorn, och i en inbordarbåt inne i båten. I metallbåtar måste



man hitta en plats med "fri sikt mot himlen", annars kan signalerna störas.

Att sätta igång ett system är numera ganska enkelt. Man laddar ner en app till sin mobil och här gör man hela installationen. Här väljer man t ex Geofence-område (= en elektronisk säkerhetszon runt båten), larmmottagare m m.

Till flera system kan man även koppla in olika tillbehör, t ex magnetkontakter till dörrar eller rörelsedetektorer. Vissa tillverkare har även trampmattor, gas- och brandgivare m m. När det gäller extratillbehör så är det en stor fördel om de är trådlösa, ty det är inte alltid så lätt att dra

kablar på ett snyggt (och dolt sätt) i moderna fritidsbåtar.

GEMENSAMT FÖR ALLA system som vi provat är att man snabbt kommer in till deras kartsida via appen. Båtens läge visas, man ser om den gör någon fart, man ser batterispänning m m. På kartsidan (eller någon annan) ser man även om ett larm har utlöst.

När det gäller kostnader för ett söksystem, så betalar man normalt en engångsavgift för en grundsats med varierande utrustning. Sedan har man en årsavgift på mellan 550 och 700 kr, och i denna ingår ett obegränsat antal kommunikationer med larmenheten.



Huvudenheterna bli allt mindre och innehåller antenn, SIM-kort, batteri mm. Så här ser innanmätet ut i C-Pod Lite och NorthTracker Scout.



Den första uppstarten har förenklats. Med C-Pod Lite läser man av en QR-kod med mobilen, och sedan är nästan hela installationen klar.



Vissa tillverkare som t ex Yachtsafe har trådlösa tillbehör som gör installationen betydligt enklare.



Säkerhetszonen (= Geofence) markeras med en rund ring hos vissa system, och denna zon kan ändras från ca 150 meter och uppåt.

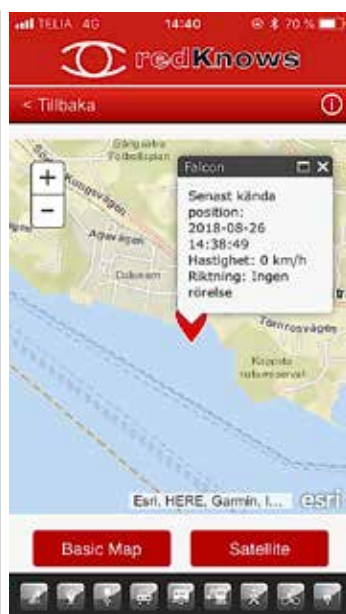
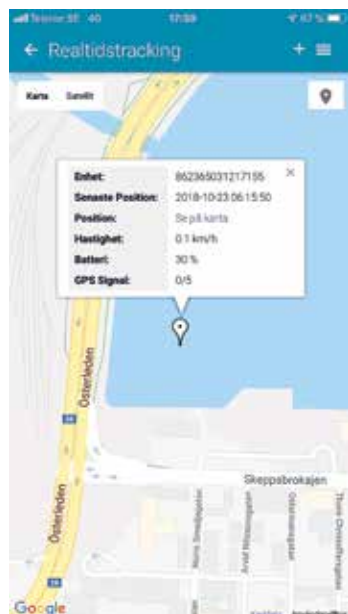
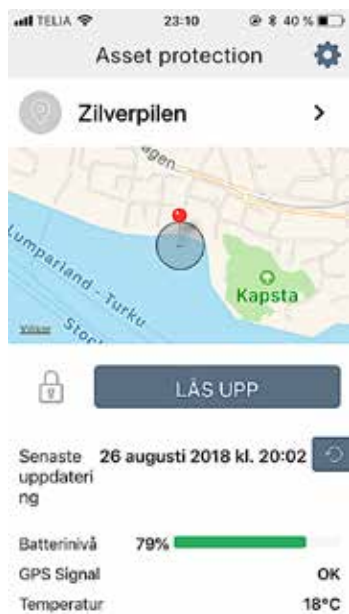
Så till våra prov med C-Pod Lite och NorthTracker Scout som båda har enbart inbyggda batterier, och redKnows Plus och Yachtsafe G32 som båda har ett inbyggt batteri och 12V-anslutning.

Söksystem med enbart inbyggda batterier kan vara aktiva i flera år, och det beror på att de går in i vilolägen under vissa tider för att spara ström. Men det betyder inte att de är inaktiva, ty vid t ex vid en förflyttning utanför den inställda säkerhetszonen, så aktiveras enheten och man får ett larm. Fördelen med enbart inbyggda batterier är att inga kablar kan spåra enheten, inga kostnader för installatör,

att systemet kan sitta kvar under vinterhalvåret och att det passar mindre motorer med begränsad 12V-ström samt vattenskotrar.

SÖKSYSTEM MED 12V-ANSLUTNING ger en automatisk uppdatering var tionde sekund och här kan man snabbt se om båt och motor ligger på sin plats. Denna typ passar bäst till den båtägare som vill ha lite mera kontroll, eller den som lånar ut eller hyr ut båten. Så fort båten rör sig lämnar den nämligen ett aktivt spår. Med 12V-anslutning får man även snabbt koll på båt batteriets status och den omgivande temperaturen m m. Och om båt batteriet töms, så har dessa system ett

Tabell över GPS-larmen i reportaget på sidorna 14-16.



C-Pod Lite 1995 kr

C-Pod har två olika modeller. Vi har provat den enklaste med enbart visning i en mobil. C-Pod Lite har ett inbyggt batteri som räcker i två år vid en uppdatering var sjätte timma. Detta kan ändras mellan 1 och 24 timmar om man vill ha snabbare eller långsammare uppdatering. Men om båten flyttas mer än 200 m får man ett larm var tionde minut. Vill man ha en kortare eller längre säkerhetszon kan detta ändras av tillverkaren. Det inställda värdet markeras som en rund ring när man öppnar appen.

C-Pod Lite var klart enklast att installera med sin QR-kod i förpackningen som man läste av med mobilen.

PLUS & MINUS

- + litet format
- + enkel att starta upp

NorthTracker Scout 2 495 kr

NorthTracker är ett av få system som är godkänt av Stöldskyddsföreningen och som därmed ger stora rabatter hos försäkringsbolagen. Vi har provat modellen Scout med enbart inbyggt batteri, men man har även modellen Machine till samma pris med 12V-anslutning. Anslutningen första gången är enkel och kan göras antingen i appen eller i en dator. Scout har ett inbyggt batteri som räcker i upp till fem år, men tätare intervaller kan ställas in. Vid larm "vaknar" systemet omgående. NorthTracker Scout är vår favorit efter testerna. Lätt att installera, smart format, informativ app sida och sist men icke minst godkänt av Stöldskyddsföreningen.

PLUS & MINUS

- + godkänd av Stöldskyddsföreningen
- + litet format
- + visning även i en dator



redKnows Plus 2 250 kr

redKnows Plus har 12V-anslutning och ett inbyggt batteri. Huvudenheten är lite större än de övriga i testen, och därmed inte lika lätt att gömma i en mindre motor. Och 12V-anslutning med en stickpropp känns inte lika "safe" som en fastmonterad kabel i enheten. Installationen har förenklats genom åren, men man måste göra allt via en dator och sedan ladda ner appen. Här hade det varit mycket enklare med t ex en QR-kod.

Man måste logga in första gången, men om man aldrig loggar ut så kommer man direkt in till kartsidan via appen. Kartan är informativ och uppdateras var tionde minut, såvida man inte gör det själv. Stort plus för snabb information när man slår av eller på larmet som sker på mellan 5 och 10 sekunder.

PLUS & MINUS

- + snabb uppdatering
- + visning även i en dator
- + vibrationslarm
- något stor
- krångligare installation

Yachtsafe G32 2 995 kr

Yachtsafe G32 är en modell med både 12V-anslutning och inbyggt batteri som håller i en hel vecka utan laddning. Enheten är liten och kompakt (med inbyggt SIM-kort) och var det första söksystemet som vi installerade. Här hade vi många kontakter med supporten innan allt fungerade, och ett problem var att positionen låg fel på kartan med vissa Iphone-mobiler. Men nu har man fixat problemet.

Ingångssidan hos Yachtsafe är mycket informativ och man kommer enkelt vidare till alla inställningar. Här gör man även alla inställningar med företagets tillbehör som är trådlösa och därmed mycket lättmonterade. Plus även för snabbt besked när man slår på eller av larmet.

PLUS & MINUS

- + litet format
- + snabb uppdatering
- + trådlösa tillbehör
- + utgång för valfri styrning
- Geofence ej valbart

Fakta om de provade söksystemen

Fabrikat och modell	C-Pod Lite	NorthTracker Scout	redKnows Plus	Yachtsafe G32
App i mobil	Ja	Ja	Ja	Ja
SIM-kort	Inbyggt	Inbyggt	Separat	Inbyggt
Strömförsörjning	Inbyggt batteri som räcker 2 år om man väljer en uppdatering var 6:e timma	Inbyggt batteri som räcker 5 år om man väljer en uppdatering var 24:e timma	Inbyggt batteri och 12V anslutning	nbyggt batteri och 12V anslutning
Logga in	Öppna app	Öppna app	Öppna app (om man inte loggat ut)	Öppna app
Uppdatering av position	Var 6:e timma. Kan ändras. Var 10:e minut om båt/motor förflyttas mer än 200 m.	Var 24:e timma vid 5 års batteritid. Realtid vid larm.	Var 10:e minut.	Var 10:e minut.
Presentation av position	Karta i telefon	Karta i telefon och i dator	Karta i telefon och i dator	Karta i telefon
Geofence-radie ¹⁾	200 meter, kan ändras av tillverkaren	Radien kan ändras i app och hemsida från 150 m	Ändras på hemsida mellan 250 och 2000 m	400 m
Spänningslarm	-	-	6-30V	10-24V
Årsavgift	695 kr	695 kr	540 kr	545 kr
Ca-pris	1995 kr	2 495 kr	2 250 kr	2 995 kr
Godkänt av SSF ²⁾	Nej	Ja	Nej	Nej
Mera info	www.c-pod.com	www.northtracker.com	www.redknows.se	www.yachtsafe.se

Anmärkning: 1) Geofence = elektroniskt "stängsel". 2) SSF = Svenska Stöldskyddsföreningen. Samtliga söksystem i vår test är godkända av de flesta sjöförsäkringsbolag.